

①健全な発育を支える土壌のポテンシャルの向上UP↑に

エッセンシャルプラス(1-0-1) (0.5~1.0cc/m²) **活性向上・暑さのストレス回避・善玉菌の安定化**

アミノ酸3% フミン酸7%(**フミン酸 対 ケルプ =60:1の組合せが芝の吸収がUP**)

発根刺激 根茎発育の栄養源とバクテリアの食物源にする。



ハイドロ・マックス (1.0~2.0cc/m²) **透水性向上・団結緩和・気相確保・乾燥抑制**

100%天然の浸透湿潤剤 土壌三相のバランスの確保 団結を緩和し効率の良い資材到達

エスペックL 20kg入り (10g/m²) **グリーン・ティー・バンカーエッジ・ドライスポット対策有効**

液状保水剤 高機能性高分子吸収材(持続は60日~90日)

バイオ8-0-9 (0.05~0.1g/m²) **ティー・フェアウェイにオールマイティーサッチ削減材**

バチルス菌古茎根と有機残留物 透水性の向上 根茎やランナーの成長を促進 **m²/0.97円**

酵母の効果で低温化でも活動 殺菌剤と混合散布が可能です。春の更新作業にオススメ!



ブンカイザー (グリーン 2g/m² フェアウェイ 0.5g/m²) **グリーンへのサッチ分解**

繊維分解酵素 セルラーゼを中心としたヘミセルラーゼ・ペクチナーゼ・キシラーゼを成分としています。殺菌剤と混合散布が可能です。



粒状土壌再生炭 (17%) 6kg入 (5g~10g/m²) **土壌改良材 粉状活性炭 張芝時活着促進**

土壌浸透性が高く土によく浸透します。アミノ酸製造時に使用された活性炭を原料とした高品質再生炭です。

良性菌のすみかとして働き保肥力向上 **バイオ809と混合するとバクテリアの活性促進**

雪腐病箇所散布すると早期回復!!



②グリーン面のクオリティーUP↑に

グリーン・スピードSi(0-2-5) (1.0~2.0cc/m²) **転がり・コンパクション向上**

ケイ酸7% マグネシウム2% フミン酸2% 徒長抑制(葉身強固)でエネルギーを地下部成長へ

カル・マグ・マックス(7-0-3) (0.5~1.0cc/m²) **気候不順対策**

カルシウム4% マグネシウム2% **徒長抑制で地下部の成長維持** 病害対策にも有効



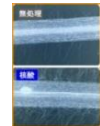
ターフバイタルプロ(3-2-3) (2~3cc/m²) **根張り強化 日照不足 乾燥・低温などのストレス予防**

遊離アミノ酸4%(グルタミン酸3%) **核酸2.6%** ミネラル 糖類 **ホールマークの後が軽減されます。**

1缶=5,000m²散布出来ます。

→**核酸**は根の細胞分裂を刺激するので

新根・ランナーの成長する時期には最高なんです!



③発根～根数～芽数UP↑に

サバンナミスト10号(0-29-26) (0.5~1.0cc/m²) **夏のストレス低減 病原体に対する抑止力**

吸収の早い亜リン酸が根茎部の成長促進 カリウムが病害に強いターフを育てる

サバンナミスト11号(22-0-0) (1.0~2.0cc/m²) **低温時でも直ちに吸収され緑度UP**

窒素22%の内8.8%が緩行性窒素 硫黄4% 春先の緑度向上

ヤンキースタジアムやセントラルパークの芝生の緑化にも使用されています!!→



④徒長しにくく長い肥効 サッチ量軽減↓に

サバンナグリーン3号細粒 (20-5-10) (10~15g/m²) **元肥として 普通粒のラインナップあり**

メチレンウレア25% フォルムアルデヒド51% 5~6ヶ月緩効効果

サバンナグリーン9号細粒 (27-5-6) (15~30g/m²) **ティー・フェアウェイに**

メチレンウレア22% フォルムアルデヒド74% 8~10ヶ月超緩効効果 **年一回の施肥でOK**

カントリーホスカ細粒 (10-5-8-5) (10~20g/m²) **元肥として 普通粒のラインナップあり**

窒素10%の内3%が緩効性窒素CDU マグネシウム 5%

速効性窒素とのバランスが良く、苦土も含んでいる為、初期生育の良い鮮やかな**緑色の芝**を作ります。

