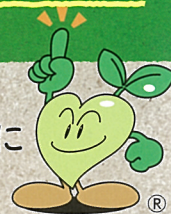


アミハート®



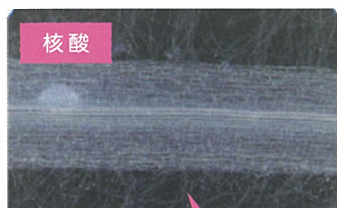
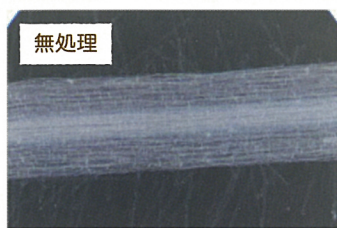
豊かな根で丈夫な体を!

アミハート®は植物の発根促進効果を持つ**核酸**を豊富に含んでいます。アミハート®に含まれる核酸は、**単分子**のため、吸収が良く効果の大きさと早さが違います。



特許 第2927269号:植物根の生育促進剤(味の素株式会社)

味の素(株)と北海道大学による共同研究成果(トマトでの施用実験)



根毛が多い



発根が促進され根量が多い

(写真提供 北海道大学)



(20kg/16.7ℓ)

(2.4kg/2ℓ)

肥料登録番号 佐賀県肥第725号	保証成分 ・窒素 3.6%
種類 副産植物質肥料	その他 ・核酸 3.0%以上

こんな時にお使いください

根張りを
良くしたい

生育を早めたい

葉色を良くし
作物の生育に
勢いをつけたい

日照不足や高低温、
冠水時などの
ストレス予防に

成り疲れを
予防したい

施用方法

- 10aあたりアミハート®2~10ℓを水で100倍以上に希釈し、根に届くよう十分量を株元に施用してください。
※生育初期や施肥効率の良い灌水施設栽培等では500倍希釈からお試し下さい。
- 従来お使いの肥料はそのままお使い下さい。
- 施用量や施用回数、希釈倍率は生育の具合を見ながら増減して下さい。
- 灌水チューブを使用する際は、目詰まり防止のためフィルターを使用して下さい。
- 使用後は水を流して成分がチューブなど機器内に残らないようにして下さい。

使用上の注意

- 希釈した液は保存出来ません。その日のうちに使い切して下さい。
- 「石灰硫黄合剤」などアルカリ性資材と混合すると有害ガスが発生する恐れがあります。混合は避けて下さい。
- 本品は目開き 0.2mm のフィルターでろ過しています。孔径 0.2mm 以下の灌水チューブ等を使用する場合は必ずお使いのチューブに対応するフィルターを通してからご使用下さい。
- 長時間放置すると分層します。使用前は必ずよく振ってからご使用下さい。
- 低温下で成分の結晶が発生することがあります。希釈時によく攪拌し、溶解してからお使い下さい。
- 微生物等により、まれにガスが発生する場合があります。開封の際はご注意ください。